



Ghid de montaj pentru sistemul de fonoizolare:

## Perete Despărțitor Cavity Wall

DIV1

1. Stratificația sistemului

---

2. Specificații Tehnice

---

3. Materiale necesare

---

4. Secțiuni tehnice

---

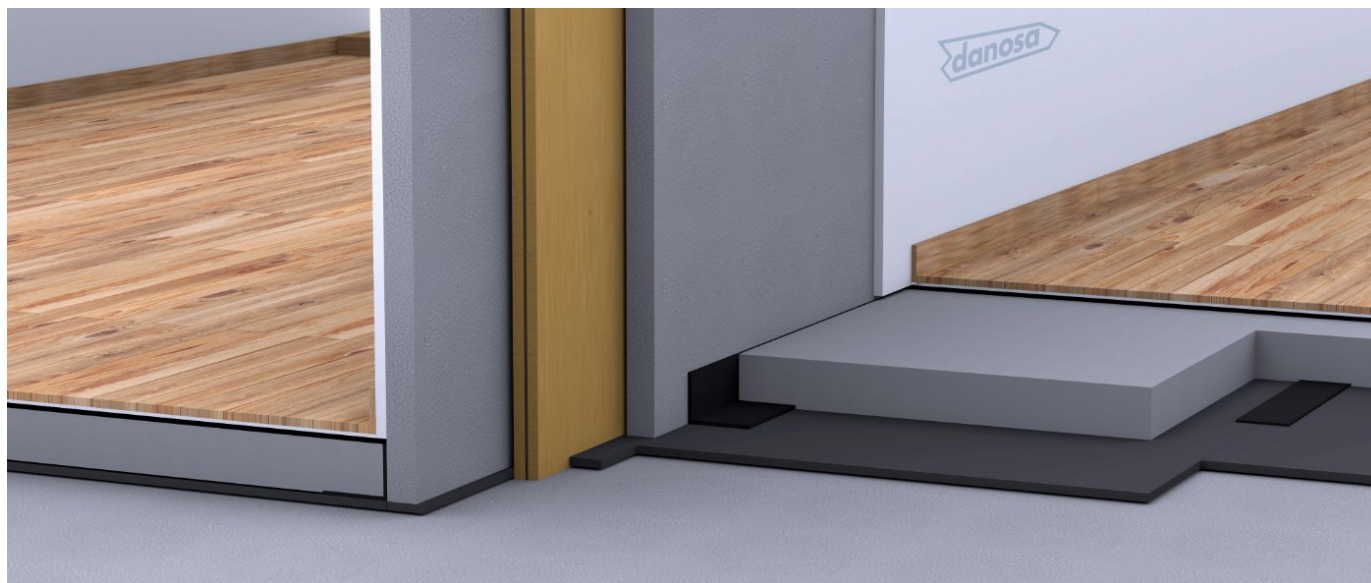
5. Pași de montaj (4 pași)

---

6. Bune Practici

---

# Perete Despărțitor Cavity Wall



## 1. Stratificația sistemului

Tencuială ~1,5 cm + zidărie 1 (7 cm grosime) + membrană acustică DANOFON + zidărie 2 (7 cm grosime) + tencuială ~1,5 cm.

## 2. Specificații Tehnice

Sistemul o ofera o valoare de Ra 54 dBA

Grosime de 23 cm, acesta variază în funcție de grosimea pereților de zidărie

## 3. Materiale necesare



DANOFON



Bandă ce decuplează pereții

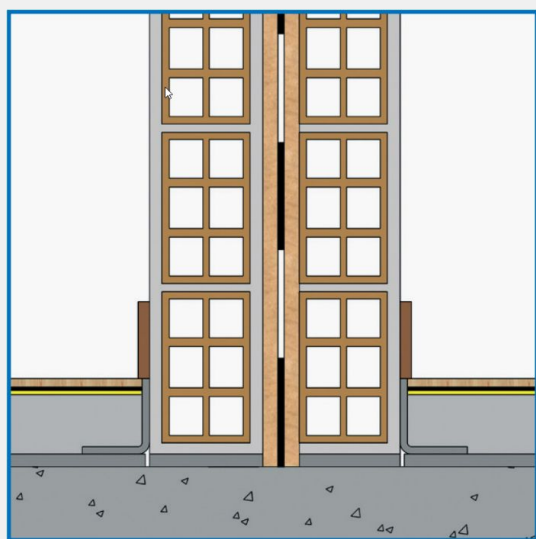
## 3. Materiale necesare

---

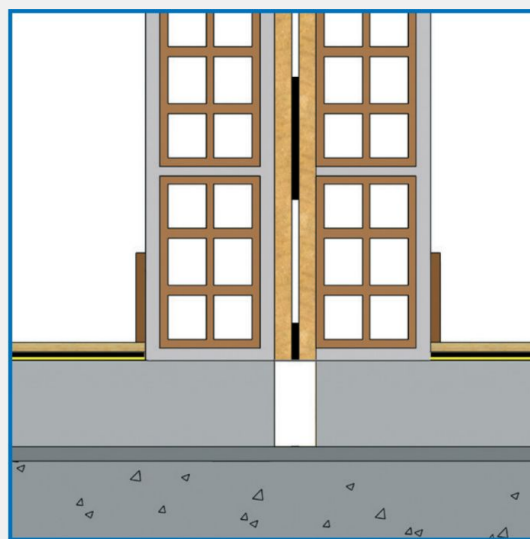
- Cărămidă sau BCA
- Tencuială cu toate materialele necesare pentru aplicare
- Șuruburi și dibluri, cu rozeta sau șaibă pentru fixarea membranei DANOFON

## 4. Secțiuni tehnice

---



Perete pâna în placă



Șapă decuplată

## 5. Pași de montaj (4 pași)

1

### Pregătirea suportului și ridicarea primei zidării

Înainte de ridicarea zidăriei, planșeul trebuie pregătit cu o șapă flotantă fonoizolată (cu membrană IMPACTODAN dedesubt – vezi sistemul SUF1) sau, ca minim, cu o bandă elastică de decuplare sub fiecare zidărie. Zidăria nu ar trebui să se sprijine direct pe planșeul structural, deoarece acesta ar transmite vibrațiile către camerele de dedesubt (vezi secțiunile tehnice).

Pe tavan se aplică o bandă elastică de decuplare în zona de contact cu noile zidării, pentru a evita punțile acustice prin pereții și tavanul existente.

Ridicarea primei zidării: Se ridică prima zidărie din cărămidă (recomandat cărămidă plină sau cu goluri verticale, densitate min. 800 kg/m<sup>3</sup>) sau BCA, până la cota tavanului.

Se asigură:

Rosturi de mortar complete și plinitoare, fără goluri de aer.

Mortar aplicat pe toată suprafața de îmbinare, nu doar pe margini.

Verticalitate verificată cu nivela.

Zidăria atinge tavanul cu un strat de mortar elastic sau spumă acustică (nu mortar rigid), care permite mici dilatări fără a crea punte rigidă.



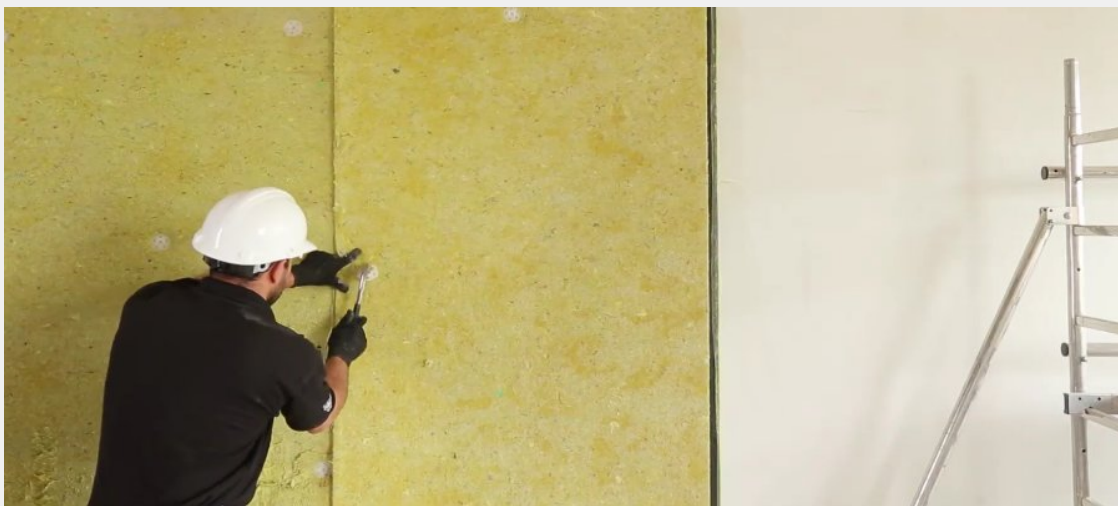
**2****Aplicarea izolației acustice DANOFON**

Așezarea pe primul perete: Se aplică membrana DANOFON direct pe fața interioară a primei zidării (cea care va fi spre cavitate), astfel încât să acopere complet suprafața.

Fixarea mecanică: Se folosesc dibluri speciale de plastic, lungime 40 mm, bătute prin material direct în zidărie (se găurește prin material, se introduce diblul, se bate cu ciocanul). Densitatea fixărilor: aproximativ 5-6 fixări pe metru pătrat, distribuite uniform.

Continuitatea acustică: Îmbinările dintre fâșii/panouri trebuie să fie cât mai strânse, fără spații libere.

Trecerile de instalații: Tubulaturile electrice, țevile sau alte treceri prin perete trebuie să fie planificate înainte de această etapă. Decupajele în DANOFON se fac precis, cu manșoane elastice în jurul țevilor.



### 3 Ridicarea celei de-a doua zidării

Suportul: Cea de-a doua zidărie trebuie să se sprijine pe același tip de bază decuplată ca prima – fie șapă flotantă, fie bandă elastică sub primul rând de cărămizi/blocuri. Niciuna dintre cele două zidării nu trebuie să atingă rigid planșeul structural.

Independența celor două zidării: Cea de-a doua zidărie se ridică independent de prima, fără ancore metalice între ele care ar transmite vibrațiile.

Aceeași bandă elastică se aplică între a doua zidărie și tavan.

Ridicarea zidăriei: Aceeași tehnologie ca la prima – cărămidă/BCA cu rosturi complete, mortar fără goluri, verticalitate verificată.



#### 4 Tencuirea ambelor fețe

Tencuiala: Ambele fețe ale peretelui trebuie tencuite cu mortar de var-ciment (sau echivalent), în straturi de aplicare conform indicațiilor producătorului tencuiei. Grosimea recomandată: minim 1,5 cm pe fiecare față.

De ce este obligatorie tencuiala: Tencuiala adaugă masă suplimentară peretelui și, mai important, etanșează rosturile dintre cărămizi, care altfel ar fi drumuri pentru aer și ar reduce drastic performanța acustică. Un perete cavity wall netencuit pierde 5-10 dB din performanță.



## 6. Bune Practici

---

- Ambele zidării trebuie tencuite obligatoriu pe ambele fețe, tencuiala nu este o finisare estetică, ci un element acustic critic.
- Cele două zidării trebuie să fie complet independente structural – fără ancore rigide între ele. Dacă proiectul impune ancore, folosiți doar ancore acustice cu garnituri elastice.
- Ambele zidării trebuie să se sprijine pe șapă flotantă sau pe bandă elastică de decuplare.
- Mortarul trebuie aplicat pe toată suprafața de îmbinare a cărămizilor, fără goluri, orice gol în rost este o cale de aer și o pierdere de izolare.
- DANOFON-ul nu trebuie să prezinte goluri în îmbinări; orice spațiu între panouri este o punte aeriană acustică.